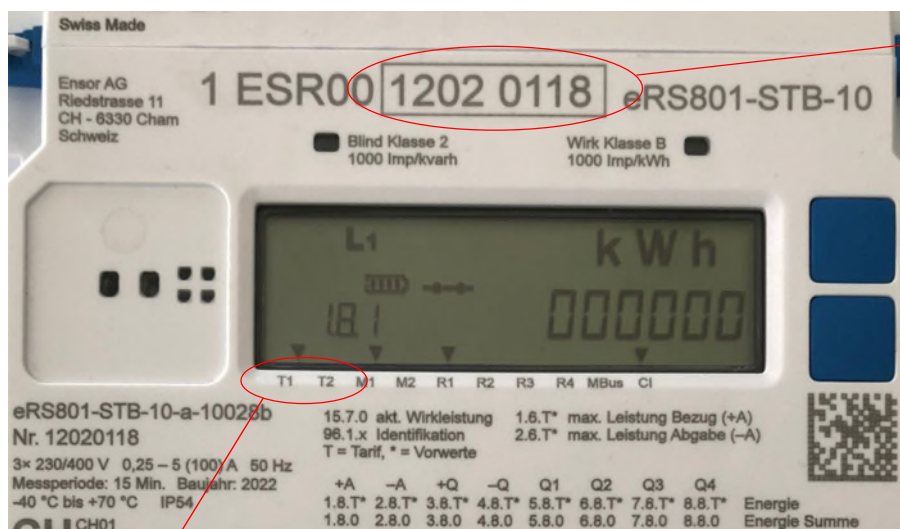
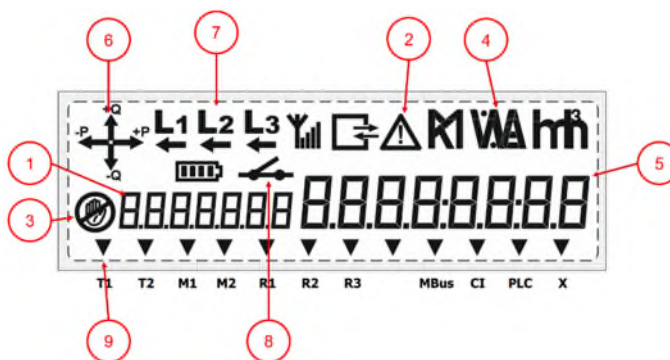


Stromzähler Ensor 801 – Kurzanleitung

In dieser Kurzanleitung sehen Sie die wichtigsten Anzeigen des Stromzählers Ensor 801. Für weiterführende Fragen stehen wir Ihnen gerne zur Verfügung.

Display Ausführung

1. OBIS Kennzahl
2. Fehlersymbol
3. Manipulationserkennung
4. Einheit
5. Messgrösse
6. Energierichtungsanzeig
7. Phasenanzeige
8. Zustand Abschaltrelais
9. Tarifanzeige



Zählernummer

Anzeige aktueller Tarif: T1 = Hochtarif: 07.00 – 21.00Uhr
 T2 = Niedertarif: 21.00 – 07.00Uhr

Funktionen

Im Grundzustand wechselt die Anzeige ca. alle 8 Sekunden zwischen folgenden Werten:

- 15.7.0 (aktuell verbrauchte Leistung in kW)
- 1.8.1 Wirkenergie Hochtarif in kWh (aktueller Stand)
- 1.8.2 Wirkenergie Niedertarif in kWh (aktueller Stand)
- 2.8.1 Rücklieferung Hochtarif in kWh (aktueller Stand)
- 2.8.2 Rücklieferung Niedertarif in kWh (aktueller Stand)