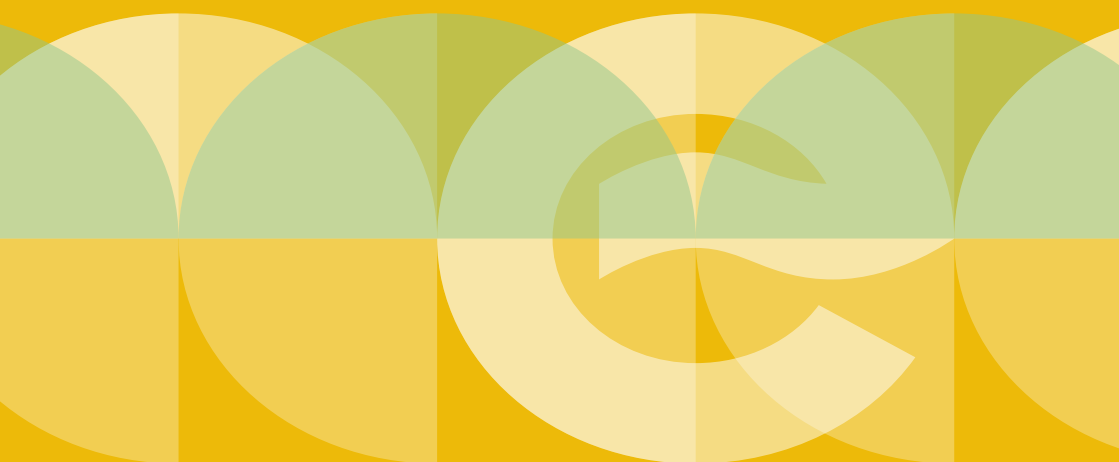


## **Strompreise 2021**

**Unsere Stromprodukte ab einem  
jährlichen Strombezug von 50 000 kWh  
auf Niederspannung (0,4 kV)**

Gültig ab 1. Januar 2021



## Zusammensetzung des Strompreises

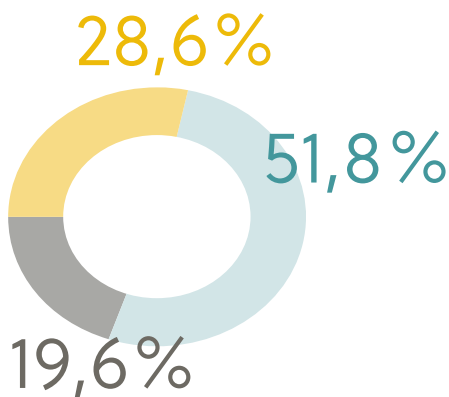
Der Strompreis setzt sich grundsätzlich aus drei Elementen zusammen:

### Energie

Kosten für die Energie, abhängig von der gewählten Qualität.

### Netznutzung

Infrastrukturkosten für Transport und Verteilung der Energie.



### Abgaben

Bundesabgabe zur Förderung von erneuerbaren Energien und Abgabe für Systemdienstleistungen (SDL) von Swissgrid sowie für die Gemeinde.

Die Prozentangaben entsprechen dem Durchschnittswert aller Kunden mit dem Netzprodukt NS L.

## Unsere Stromprodukte

Wählen Sie selber, woher der Strom stammt, den Sie verwenden. Sie haben die Wahl zwischen den Stromprodukten «Blau» und «Grau».

### Blau

**Unser Standardprodukt**

Sie erhalten 100% erneuerbare Energie aus Wasserkraft und Sonnenkraft aus lokalen Produktionsanlagen.

6,70 Rp./kWh (exkl. MWSt)  
**7,22 Rp./kWh (inkl. MWSt)**

### Grau

Mit dem Produkt «Grau» beziehen Sie vorwiegend Energie aus Schweizer Kernkraft.

6,20 Rp./kWh (exkl. MWSt)  
**6,68 Rp./kWh (inkl. MWSt)**

## Tarifzeiten

Hochtarif (HT)	von ca. 7.00 bis ca. 21.00 Uhr
Niedertarif (NT)	von ca. 21.00 bis ca. 7.00 Uhr

# Ihr Strompreis

	Grundpreis		Leistungspreis <sup>4</sup>		Hochtarif		Niedertarif	
	CHF/Monat		CHF/kW/Monat		Rp./kWh		Rp./kWh	
	exkl. MWSt	inkl. MWSt	exkl. MWSt	inkl. MWSt	exkl. MWSt	inkl. MWSt	exkl. MWSt	inkl. MWSt
<b>Energie</b>								
Blau					6,70	<b>7,22</b>	6,70	<b>7,22</b>
Grau					6,20	<b>6,68</b>	6,20	<b>6,68</b>
<b>Netznutzung</b>								
NS L	45,00	<b>48.47</b>	9,00	<b>9.69</b>	4,80	<b>5,17</b>	4,00	<b>4,31</b>
Systemdienstleistungen Swissgrid <sup>1</sup>					0,16	<b>0,17</b>	0,16	<b>0,17</b>
<b>Abgaben</b>								
Gesetzliche Förderabgabe <sup>2</sup>					2,30	<b>2,48</b>	2,30	<b>2,48</b>
Abgabe an Gemeinde <sup>3</sup>					0,75	<b>0,81</b>	0,75	<b>0,81</b>
<b>Total</b>								
Blau	45,00	<b>48.47</b>	9,00	<b>9.69</b>	14,71	<b>15,84</b>	13,91	<b>14,98</b>
Grau	45,00	<b>48.47</b>	9,00	<b>9.69</b>	14,21	<b>15,30</b>	13,41	<b>14,44</b>

Die MWSt beträgt 7,7%.

<sup>1</sup> Systemdienstleistungen sorgen für einen ständigen Ausgleich zwischen Verbrauch und Produktion im Schweizer Stromnetz und werden durch die nationale Netzgesellschaft Swissgrid erbracht.

<sup>2</sup> Bundesabgabe zur Förderung erneuerbarer Energien sowie zum Schutz der Gewässer und Fische.

<sup>3</sup> Wird an Gemeinde als Konzession für Nutzung des öffentlichen Raums/Bodens geschuldet.

<sup>4</sup> Für die Verrechnung der Leistung ist die höchste gemessene Viertelstundenleistung (kW) pro Monat massgebend.

## Möchten Sie Ihr Stromprodukt wechseln?

Sie können dies jeweils per Ende Juni oder Ende Dezember mit einer schriftlichen Meldung an die ESAG tun.

## Haben Sie Fragen?

Besuchen Sie uns im ESAG-Shop an der Beundengasse 1 in 3250 Lyss, rufen Sie an unter 032 387 02 22, schreiben Sie uns an [esag@esag-lyss.ch](mailto:esag@esag-lyss.ch), kontaktieren Sie uns via Facebook oder besuchen Sie uns auf [esag-lyss.ch](http://esag-lyss.ch).

## Blindenergiebezug

	exkl. MWSt	inkl. MWSt
Hochtarif (Rp./kvarh)	5,50	<b>5,92</b>
Niedertarif (Rp./kvarh)	5,50	<b>5,92</b>

Die MWSt beträgt 7,7%.

Die gemessene Blindenergie bis 50% der Wirkenergie ist in der Netznutzung enthalten. Die darüber hinaus gemessene Blindenergie wird verrechnet. Der Kunde kann durch den Einbau von Blindleistungskompensationsanlagen den Blindenergiebezug vermeiden.

Es gelten die «Elektrizitätsversorgungsverordnung ESAG» ([esag-lyss.ch/evv](http://esag-lyss.ch/evv)) sowie die anwendbaren Reglemente der ESAG.



Ich bin Seeländer. Mein Stromversorger auch.

Hier ist jeder Kunde König  
[esag-lyss.ch](http://esag-lyss.ch)

## Die Kraft von hier.

ENERGIE SEELAND AG  
BEUNDENGASSE 1, 3250 LYSS  
T 032 387 02 22  
ESAG@ESAG-LYSS.CH, ESAG-LYSS.CH

