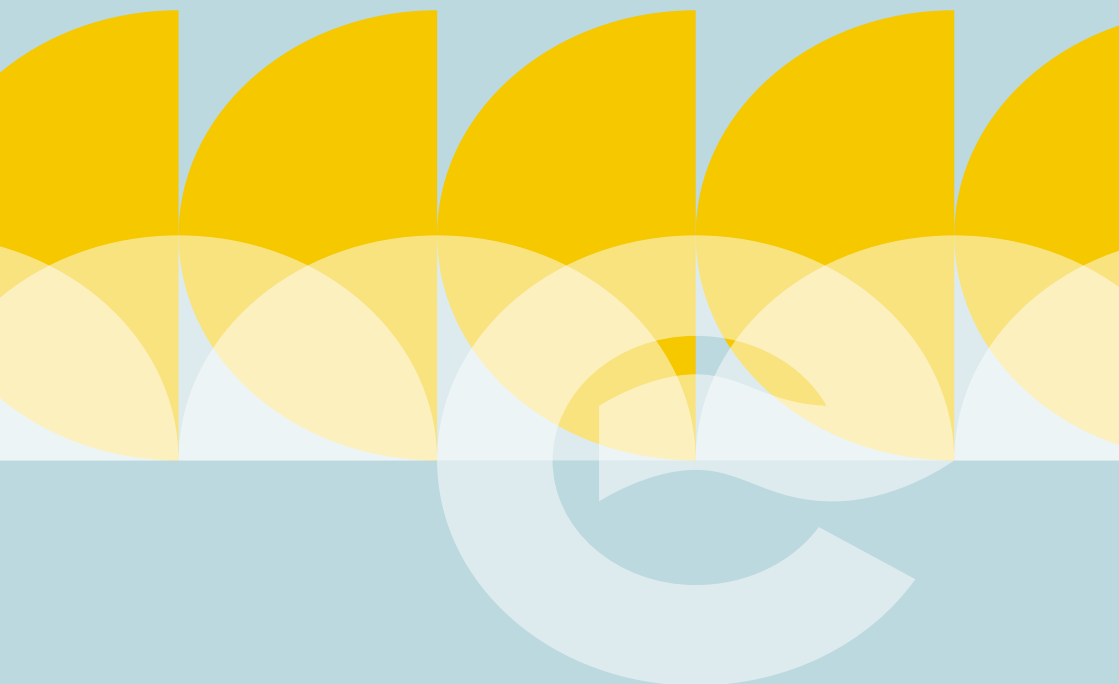


Strompreise 2022

Unsere Stromprodukte bis zu einem
jährlichen Strombezug von 50 000 kWh
auf Niederspannung (0,4 kV)

Gültig ab 1. Januar 2022



Zusammensetzung des Strompreises

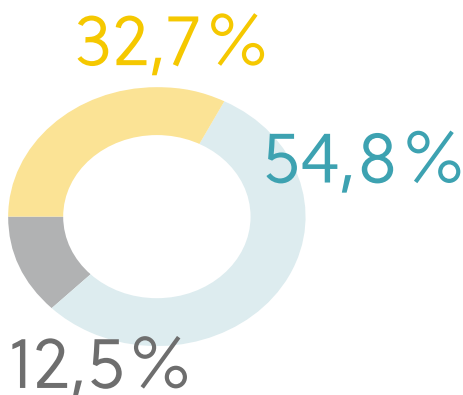
Der Strompreis setzt sich grundsätzlich aus drei Elementen zusammen:

Energie

Kosten für die Energie, abhängig von der gewählten Qualität.

Netznutzung

Infrastrukturkosten für Transport und Verteilung der Energie.



Abgaben

Bundesabgabe zur Förderung von erneuerbaren Energien sowie Abgabe an die Gemeinde.

Am Beispiel des Standardverbrauchsprofils H4 5-Zimmerwohnung mit Elektroherd und Tumbler (ohne Elektroboiler), 4500 kWh/a, Anschluss 25 Ampère mit dem Stromprodukt Blau / Netzprodukt NS DT.

Unsere Stromprodukte

Wählen Sie selber, woher der Strom stammt, den Sie verwenden. Sie haben die Wahl zwischen den Stromprodukten «Blau» und «Grau».

Blau

Unser Standardprodukt

Sie erhalten 100% erneuerbare Energie aus Wasserkraft und Sonnenkraft aus lokalen Produktionsanlagen.

8,00 Rp./kWh (exkl. MWSt)

8,62 Rp./kWh (inkl. MWSt)

Grau

Mit dem Produkt «Grau» beziehen Sie vorwiegend Energie aus Schweizer Kernkraft.

7,50 Rp./kWh (exkl. MWSt)

8,08 Rp./kWh (inkl. MWSt)

Einheitstarif oder Doppeltarif

Das Standardprodukt in der Netznutzung ist der «Einheitstarif». Kunden mit einem erhöhten Stromverbrauch in der Nacht zwischen 21 und 7 Uhr profitieren vom Wahlprodukt «Doppeltarif».

Tarifzeiten

| | |
|------------------|--------------------------------|
| Hochtarif (HT) | von ca. 7.00 bis ca. 21.00 Uhr |
| Niedertarif (NT) | von ca. 21.00 bis ca. 7.00 Uhr |

Ihr Strompreis

| | Einheitstarif | | Doppeltarif | | | |
|--|---------------|--------------|-------------|--------------|--------------|--------------|
| | CHF/Monat | | CHF/Monat | | | |
| | exkl. MWSt | inkl. MWSt | exkl. MWSt | | inkl. MWSt | |
| Grundpreis | 8.00 | 8.62 | 12.00 | | 12.92 | |
| | | | Hochtarif | | Niedertarif | |
| | Rp./kWh | | Rp./kWh | | Rp./kWh | |
| | exkl. MWSt | inkl. MWSt | exkl. MWSt | inkl. MWSt | exkl. MWSt | inkl. MWSt |
| Energie | | | | | | |
| Blau | 8,00 | 8,62 | 8,00 | 8,62 | 8,00 | 8,62 |
| Grau | 7,50 | 8,08 | 7,50 | 8,08 | 7,50 | 8,08 |
| Netznutzung | | | | | | |
| NS ET/DT | 11,20 | 12,06 | 11,30 | 12,17 | 7,40 | 7,97 |
| Systemdienstleistungen Swissgrid ¹ | 0,16 | 0,17 | 0,16 | 0,17 | 0,16 | 0,17 |
| Abgaben | | | | | | |
| Gesetzliche Förderabgabe ² | 2,30 | 2,48 | 2,30 | 2,48 | 2,30 | 2,48 |
| Abgabe an Gemeinde ³ | 0,75 | 0,81 | 0,75 | 0,81 | 0,75 | 0,81 |
| Total | | | | | | |
| Blau | 22,41 | 24,14 | 22,51 | 24,24 | 18,61 | 20,04 |
| Grau | 21,91 | 23,60 | 22,01 | 23,70 | 18,11 | 19,50 |

Die MWSt beträgt 7,7%.

¹ Systemdienstleistungen sorgen für einen ständigen Ausgleich zwischen Verbrauch und Produktion im Schweizer Stromnetz und werden von der nationalen Netzgesellschaft Swissgrid erbracht.

² Bundesabgabe zur Förderung erneuerbarer Energien sowie zum Schutz der Gewässer und Fische.

³ Wird an Gemeinde als Konzession für Nutzung des öffentlichen Raums/Bodens geschuldet.

Möchten Sie Ihr Stromprodukt oder den Tarif für die Netznutzung wechseln?

Sie können dies jeweils per Ende Juni oder Ende Dezember mit einer schriftlichen Meldung an die ESAG tun.

Haben Sie Fragen?

Besuchen Sie uns im ESAG-Shop an der Beundengasse 1 in 3250 Lyss, rufen Sie an unter 032 387 02 22, schreiben Sie uns an esag@esag-lyss.ch, kontaktieren Sie uns via Facebook oder besuchen Sie uns auf esag-lyss.ch.

Rechnungsstellung

Die Rechnungsstellung erfolgt quartalsweise. Im 1. und im 3. Quartal als Teilrechnung.

Es gelten die «Elektrizitätsversorgungsverordnung ESAG» (esag-lyss.ch/evv) sowie die anwendbaren Reglemente der ESAG.



Ich bin Seeländer. Mein Stromversorger auch.

Hier ist jeder Kunde König
esag-lyss.ch

Die Kraft von hier.

ENERGIE SEELAND AG
BEUNDENGASSE 1, 3250 LYSS
T 032 387 02 22
ESAG@ESAG-LYSS.CH, ESAG-LYSS.CH

